

## INFORMACIÓN GENERAL

Descripción de la prueba: Caso 2. Desbalanceo de distintas magnitudes y fuera de fase en 180°. Dirección Z. Rotación horaria

Velocidad de rotación [RPM] 1179,24

Frecuency [Hz] 19,6541

STOP

## PLANO MEDICIÓN 1

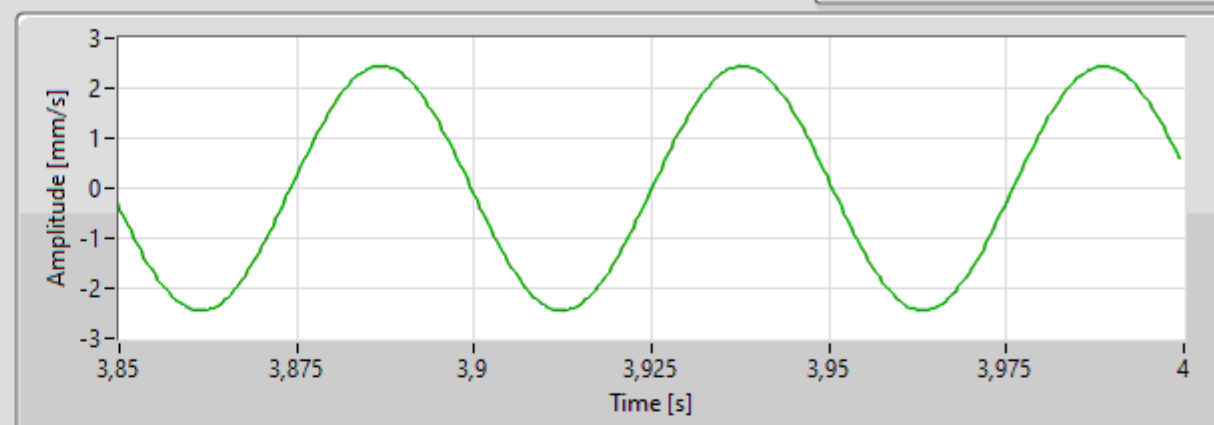
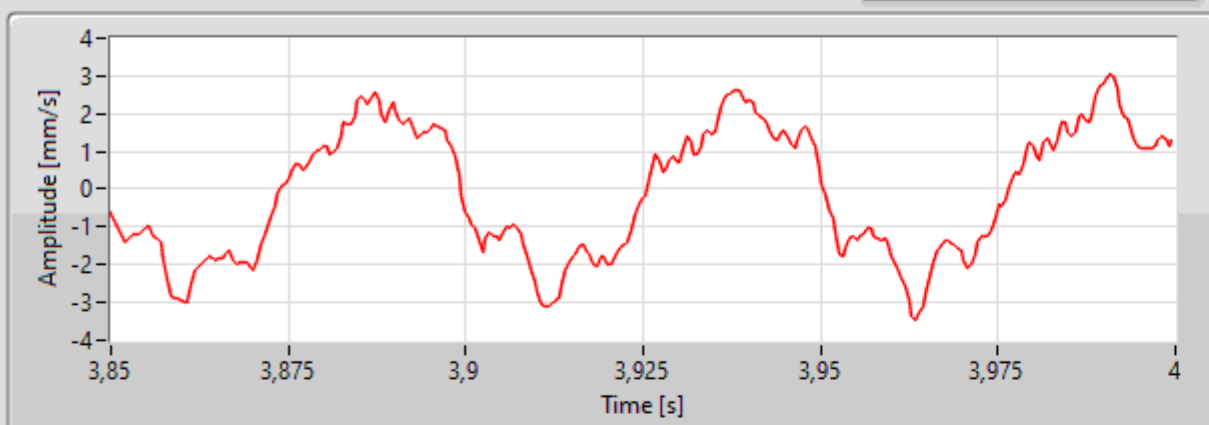
Channel

0

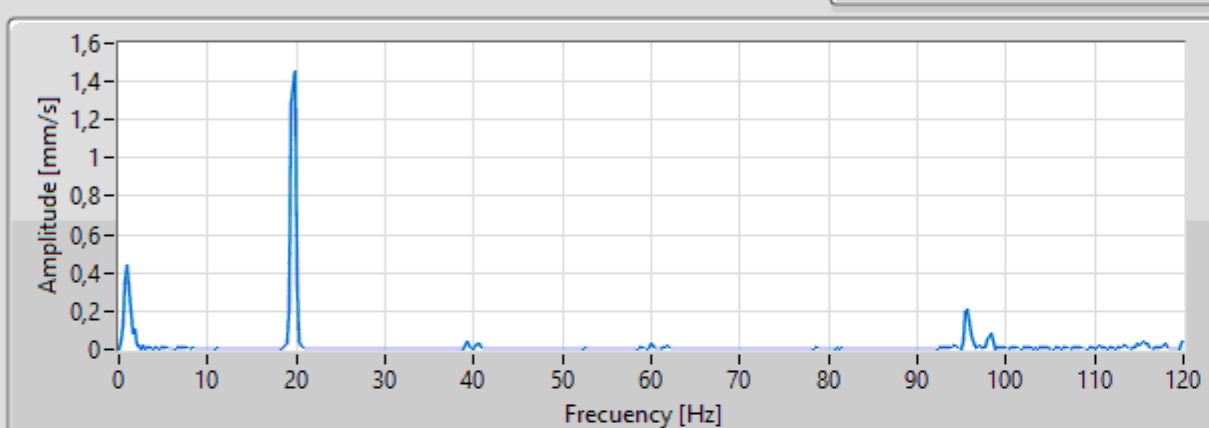
TDA- Velocidad- P1



TDA- Velocidad - Filtro- P1



FFT -Velocidad -RMS- P1



Fase P1 [°]

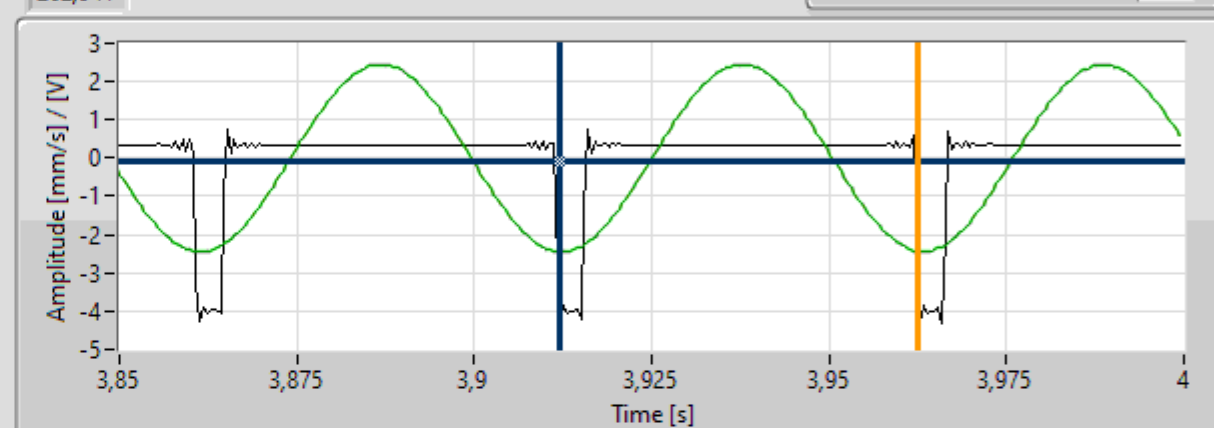
262,941

Superposición P1

TDA- Velocidad - Filtro- P1



TDA - Pulso



## PLANO MEDICIÓN 2

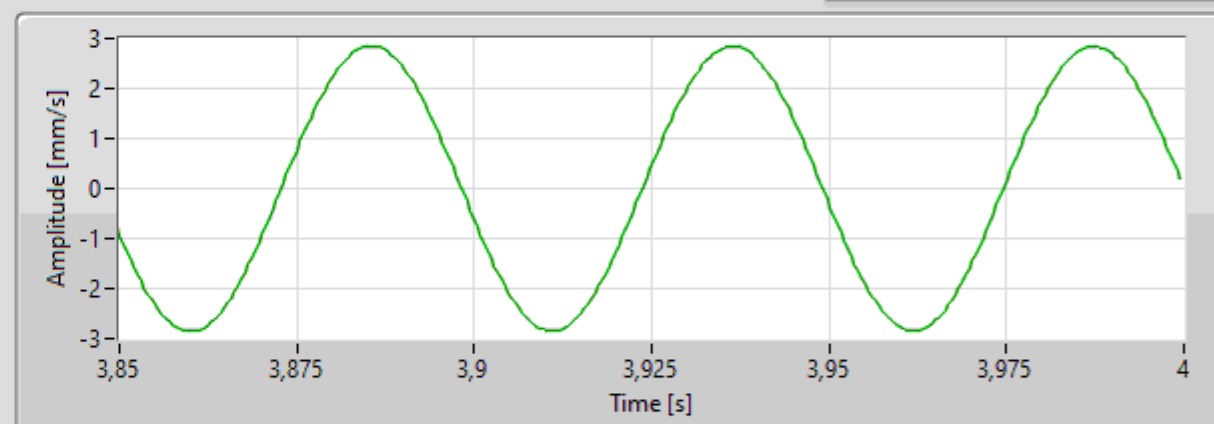
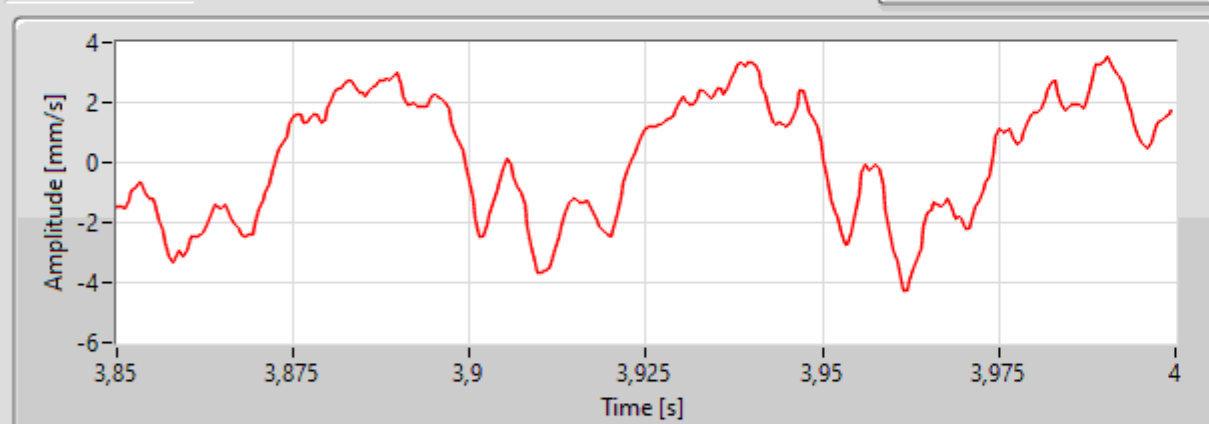
Channel

1

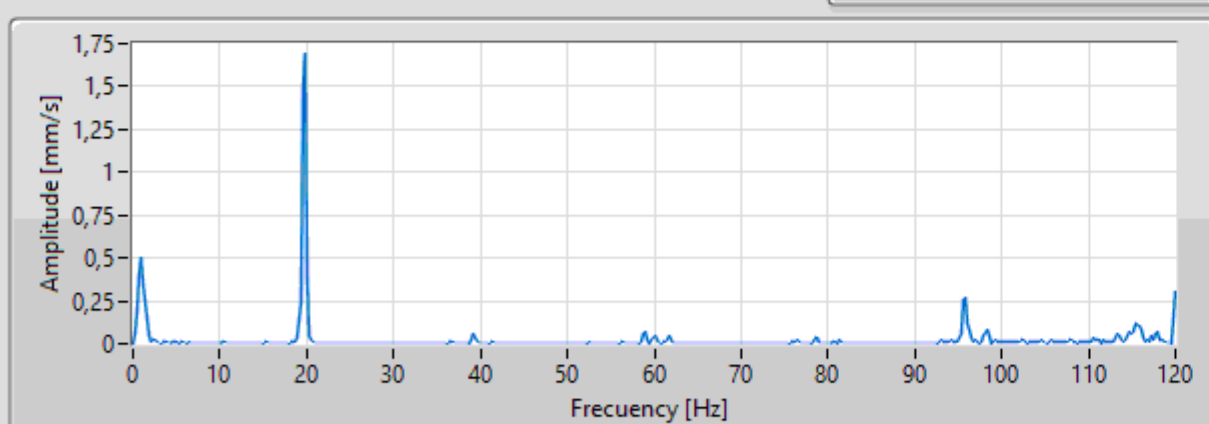
TDA- Velocidad -P2



TDA- Velocidad- Filtro-P2



FFT -Velocidad-RMS- P2



Fase P2 [°]

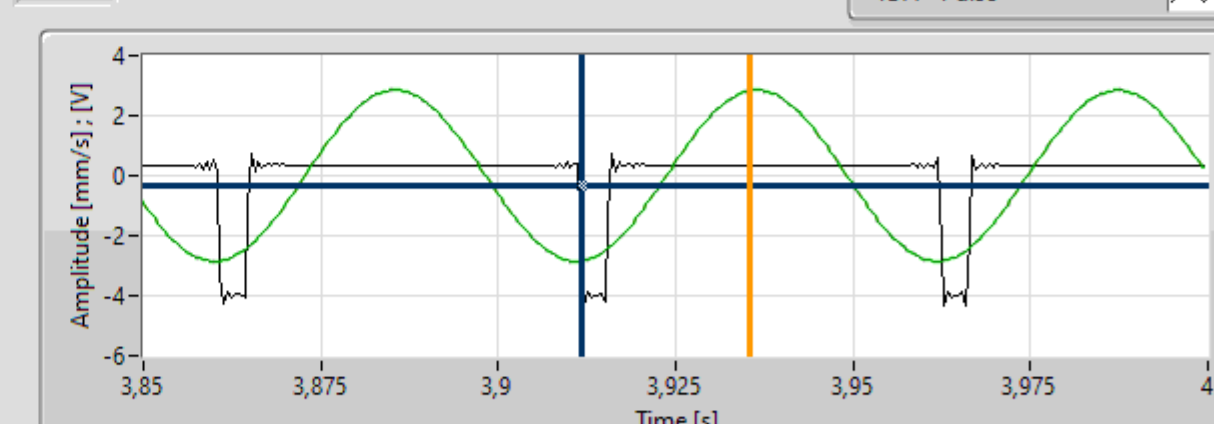
51,1765

Superposición P2

TDA- Velocidad- Filtro-P2



TDA - Pulso



## MEDICIÓN DEL PULSO

Channel

2

TDA - Pulso

